

Master-SIL 1

Artikelstamm-Nr.: 000493

Mittel- und Hochtemperaturschlauch für Temperaturen bis + 250°C, einlagig



hydrolyse
resistent



mikroben
resistent



stauchbar



sehr
flexibel



leicht



mäßig
druckbest
ändig

Produktdetails

Konstruktion / Werkstoff

- Konstruktionsart: ein- oder mehrlagiger Spiralschlauch aus vulkanisierten Gewebestreifen
- Ausführung der Spirale: aus Stahldraht gefertigt
- Werkstoff der Spirale: Federstahl
- Ausführung der Wandung: einlagig ausgeführt, Beschichtung aus Silikon
- Werkstoff der Wandung: Glasfasergewebe
- Ausführung der Kordel: ausgeführt als Kordel
- Werkstoff der Kordel: Glasfibergarn

Eigenschaften

- chemische Eigenschaften: gute Beständigkeit gegenüber Chemikalien
- mechanische Eigenschaften: abknicksicher
- Flexibilität: sehr flexibel
- Gewicht: leicht
- Druckbeständigkeit: mäßig druckbeständig
- Farbe: rot

Betriebstemperatur

- Temperaturbereich: -70 - 250 °C

- kurzzeitige Maximaltemperatur: kurzzeitig -85 °C bis 300 °C

Lieferinformation

- Auslieferung, Art der Fertigung: ab Produktion sind verschiedene Nennweiten in Standardlängen lieferbar, einzelne Nennweiten und Längen auch ab Lager

Einsatzgebiete

- Einsatzgebiete: Anlagen- & Maschinenbau, Luft- und Raumfahrttechnik, Luft- & Klimatechnik, Schüttgut & Bau, See & Bahnverkehr, Chemie, Kunststoff, Druck & Papier, Fahrzeugbau

Individualisierungsoptionen

- optionale Artikel Modifikation (auf Anfrage): andere Längen, andere Nennweiten, mit spiralfreien Endmuffen, mit Kunststoffspirale

Artikelvarianten

Erweiterte Artikelnummer	Artikelnummer	Nennweite (DN) mm	Biegeradius* mm	Gewicht kg/m	Betriebsdruck bar	Unterdruck bar	Max. Fertigungslänge m	Lagerlängen m
000493:13:x	000493	13	8	0,10	1,7	0,51	4,00	
000493:19:x	000493	19	8	0,11	1,6	0,5	4,00	4
000493:25:x	000493	25	8	0,12	1,6	0,5	4,00	4
000493:30:x	000493	30	10	0,14	1,4	0,49	4,00	
000493:32:x	000493	32	10	0,14	1,4	0,49	4,00	
000493:38:x	000493	38	12	0,17	1,3	0,49	4,00	4
000493:41:x	000493	41	13	0,20	1,3	0,47	4,00	4
000493:42:x	000493	42	14	0,21	1,2	0,45	4,00	
000493:44:x	000493	44	14	0,21	1,2	0,45	4,00	4
000493:45:x	000493	45	14	0,21	1,2	0,45	4,00	
000493:51:x	000493	51	16	0,25	1,2	0,42	4,00	4
000493:55:x	000493	55	18	0,27	1,1	0,41	4,00	
000493:57:x	000493	57	18	0,28	1,1	0,4	4,00	
000493:60:x	000493	60	20	0,30	1,1	0,39	4,00	4
000493:63:x	000493	63	22	0,32	1,1	0,38	4,00	4
000493:64:x	000493	64	22	0,32	1,1	0,38	4,00	
000493:65:x	000493	65	22	0,34	1,1	0,37	4,00	
000493:70:x	000493	70	24	0,36	1,1	0,35	4,00	
000493:76:x	000493	76	27	0,41	1,1	0,33	4,00	4
000493:80:x	000493	80	28	0,44	1	0,31	4,00	4
000493:83:x	000493	83	28	0,46	1	0,3	4,00	4
000493:90:x	000493	90	29	0,49	1	0,29	4,00	4
000493:95:x	000493	95	32	0,56	0,9	0,28	4,00	
000493:102:x	000493	102	35	0,65	0,9	0,26	4,00	4
000493:108:x	000493	108	38	0,68	0,9	0,24	4,00	
000493:110:x	000493	110	38	0,69	0,9	0,24	4,00	
000493:114:x	000493	114	40	0,71	0,9	0,22	4,00	4
000493:120:x	000493	120	43	0,76	0,8	0,2	4,00	4
000493:127:x	000493	127	46	0,80	0,8	0,17	4,00	4

Erweiterte Artikelnummer	Artikelnummer	Nennweite (DN) mm	Biegeradius* mm	Gewicht kg/m	Betriebsdruck bar	Unterdruck bar	Max. Fertigungslänge m	Lagerlängen m
000493:130:x	000493	130	47	0,82	0,8	0,17	4,00	
000493:140:x	000493	140	48	0,90	0,7	0,15	4,00	4
000493:152:x	000493	152	51	0,99	0,7	0,14	4,00	4
000493:160:x	000493	160	53	1,05	0,6	0,13	4,00	4
000493:165:x	000493	165	55	1,08	0,6	0,12	4,00	
000493:180:x	000493	180	60	1,19	0,6	0,11	4,00	
000493:203:x	000493	203	68	1,33	0,5	0,07	4,00	4
000493:229:x	000493	229	84	1,48	0,4	0,06	4,00	4
000493:254:x	000493	254	102	1,68	0,4	0,04	4,00	4
000493:305:x	000493	305	123	2,05	0,2	0,02	4,00	

Alle Angaben beziehen sich auf eine Medium- und Umgebungstemperatur von +20°C.

Angabe zum Biegeradius bezogen auf die Innenseite des Schlauchbogens

Technische Änderungen und Farbabweichungen vorbehalten

Liefervarianten

Erhältlich in anderen Längen, anderen Nennweiten, mit kundenspezifischem Aufdruck.

Mögliche Anschlusselemente



Schlauchverbinder
Stahlblechverbinder zum Verlängern, Anschließen und Verbinden von leichten bis mittelschweren Schläuchen.



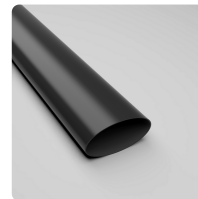
Schlauchreduzierung, symmetrisch
Schlauchreduzierung zum Verlängern, Anschließen und Verbinden von leichten bis mittelschweren Schläuchen



Schlauchschele mit Schneckenantrieb
Standardschele zur Befestigung von leichten Schlauchtypen auf Anschlussstutzen an mobilen und stationären Anlagen



Schlauchschele mit Schneckenantrieb, Edelstahl
Standardschele zur Befestigung von leichten Schlauchtypen auf Anschlussstutzen an mobilen und stationären Anlagen



Warm Schrumpfmuffe
Warm Schrumpfmuffe zur einfachen Verbindung und Abdichtung von Schläuchen

Persönliche Beratung

Wir beraten Sie gerne telefonisch:
+49 209 97077-112

Produktanfragen über
masterflex.de

Anschrift Zentrale

Masterflex SE
Willy-Brandt-Allee 300
45981 Gelsenkirchen

