

Master-NEO 2

Artikelstamm-Nr.: 000485

Mittel- und Hochtemperaturschlauch für Temperaturen bis + 135°C, doppellagig



hydrolyse
resistent



mikroben
resistent



stauchbar



sehr
flexibel



leicht



druckbest
ändig

Produktdetails

Konstruktion / Werkstoff

- Konstruktionsart: ein- oder mehrlagiger Spiralschlauch aus vulkanisierten Gewebestreifen
- Ausführung der Spirale: aus Stahldraht gefertigt
- Werkstoff der Spirale: Federstahl
- Ausführung der Wandung: doppellagig ausgeführt, Beschichtung aus Neopren
- Werkstoff der Innenlage: Glasgewebe
- Werkstoff der Außenlage: Glasgewebe
- Ausführung der Kordel: ausgeführt als Zwillingskordel
- Werkstoff der Kordel: Glasfbergarn

Eigenschaften

- chemische Eigenschaften: gute Beständigkeit gegenüber Chemikalien
- Flexibilität: sehr flexibel
- Gewicht: leicht
- Druckbeständigkeit: druckbeständig
- Farbe: schwarz

Betriebstemperatur

- Temperaturbereich: -35 - 135 °C

- kurzzeitige Maximaltemperatur: kurzzeitig -55 °C bis 150 °C

Lieferinformation

- Auslieferung, Art der Fertigung: ab Produktion sind verschiedene Nennweiten in Standardlängen lieferbar, einzelne Nennweiten und Längen auch ab Lager

Einsatzgebiete

- Einsatzgebiete: Automotive, Anlagen- & Maschinenbau, Industrie, Luft- und Raumfahrttechnik, Luft- & Klimatechnik, Schüttgut & Bau, See & Bahnverkehr, Holz, Chemie, Kunststoff, Förder-, Hebe- & Zuführtechnik, Druck & Papier, Fahrzeugbau, Metall & Werkzeugbau

Individualisierungsoptionen

- optionale Artikel Modifikation (auf Anfrage): andere Farben, andere Nennweiten, mit kundenspezifischem Aufdruck, mit spiralfreien Endmuffen, mit Kunststoffspirale

Artikelvarianten

Erweiterte Artikelnummer	Artikelnummer	Nennweite (DN) mm	Biegeradius* mm	Gewicht kg/m	Betriebsdruck bar	Unterdruck bar	Max. Fertigungslänge m	Lagerlängen m
000485:13:x	000485	13	15	0,16	2,8	0,64	4,00	
000485:19:x	000485	19	15	0,19	2,8	0,64	4,00	4
000485:25:x	000485	25	15	0,22	2,8	0,64	4,00	4
000485:30:x	000485	30	15	0,25	2,8	0,64	4,00	
000485:32:x	000485	32	16	0,27	2,7	0,62	4,00	4
000485:35:x	000485	35	17	0,30	2,7	0,59	4,00	
000485:38:x	000485	38	18	0,31	2,6	0,59	4,00	4
000485:41:x	000485	41	19	0,32	2,6	0,59	4,00	4
000485:42:x	000485	42	19	0,32	2,6	0,59	4,00	
000485:44:x	000485	44	21	0,34	2,6	0,55	4,00	4
000485:45:x	000485	45	21	0,34	2,6	0,55	4,00	
000485:51:x	000485	51	24	0,36	2,6	0,51	4,00	4
000485:55:x	000485	55	27	0,42	2,5	0,48	4,00	
000485:57:x	000485	57	28	0,43	2,5	0,48	4,00	4
000485:60:x	000485	60	31	0,47	2,4	0,47	4,00	4
000485:63:x	000485	63	31	0,49	2,4	0,47	4,00	4
000485:64:x	000485	64	31	0,49	2,4	0,47	4,00	
000485:65:x	000485	65	31	0,50	2,4	0,47	4,00	4
000485:70:x	000485	70	35	0,53	2,3	0,43	4,00	4
000485:76:x	000485	76	38	0,58	2,2	0,42	4,00	4
000485:80:x	000485	80	40	0,62	2,1	0,41	4,00	4
000485:83:x	000485	83	42	0,64	2,1	0,4	4,00	4
000485:90:x	000485	90	44	0,70	2	0,39	4,00	4
000485:91:x	000485	91	44	0,70	2	0,39	4,00	
000485:95:x	000485	95	48	0,73	1,9	0,36	4,00	4
000485:102:x	000485	102	52	0,77	1,9	0,34	4,00	4
000485:108:x	000485	108	55	0,83	1,7	0,3	4,00	4
000485:110:x	000485	110	57	0,85	1,7	0,29	4,00	

Erweiterte Artikelnummer	Artikelnummer	Nennweite (DN) mm	Biegeradius* mm	Gewicht kg/m	Betriebsdruck bar	Unterdruck bar	Max. Fertigungslänge m	Lagerlängen m
000485:114:x	000485	114	57	0,89	1,6	0,28	4,00	4
000485:120:x	000485	120	61	0,94	1,6	0,28	4,00	
000485:127:x	000485	127	64	1,00	1,4	0,25	4,00	4
000485:130:x	000485	130	65	1,02	1,3	0,23	4,00	
000485:140:x	000485	140	70	1,11	1,3	0,19	4,00	4
000485:152:x	000485	152	75	1,20	1,2	0,17	4,00	4
000485:160:x	000485	160	80	1,28	1,1	0,15	4,00	
000485:165:x	000485	165	83	1,32	1	0,14	4,00	
000485:173:x	000485	173	87	1,40	1	0,13	4,00	
000485:180:x	000485	180	90	1,48	1	0,12	4,00	4
000485:203:x	000485	203	101	1,65	0,7	0,09	4,00	4
000485:229:x	000485	229	125	1,90	0,6	0,08	4,00	
000485:254:x	000485	254	150	2,14	0,5	0,07	4,00	4
000485:305:x	000485	305	210	2,58	0,3	0,04	4,00	4

Alle Angaben beziehen sich auf eine Medium- und Umgebungstemperatur von +20°C.

Angabe zum Biegeradius bezogen auf die Innenseite des Schlauchbogens

Technische Änderungen und Farbabweichungen vorbehalten

Liefervarianten

Erhältlich in anderen Längen, anderen Nennweiten, mit kundenspezifischem Aufdruck.

Mögliche Anschlusselemente



Schlauchverbinder
Stahlblechverbinder zum Verlängern, Anschließen und Verbinden von leichten bis mittelschweren Schläuchen.



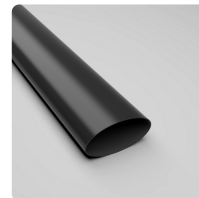
Schlauchreduzierung, symmetrisch
Schlauchreduzierung zum Verlängern, Anschließen und Verbinden von leichten bis mittelschweren Schläuchen



Schlauchselle mit Schneckenantrieb
Standardschelle zur Befestigung von leichten Schlauchtypen auf Anschlussstutzen an mobilen und stationären Anlagen



Schlauchselle mit Schneckenantrieb, Edelstahl
Standardschelle zur Befestigung von leichten Schlauchtypen auf Anschlussstutzen an mobilen und stationären Anlagen



Warmschrumpfmuffe
Warmschrumpfmuffe zur einfachen Verbindung und Abdichtung von Schläuchen

Persönliche Beratung

Wir beraten Sie gerne telefonisch:
+49 209 97077-112

Produktanfragen über
masterflex.de

Anschrift Zentrale

Masterflex SE
Willy-Brandt-Allee 300
45981 Gelsenkirchen

