

Carflex Super

Artikelstamm-Nr.: 000412

überfahrbarer Abgasschlauch für Abgastemperaturen bis +200°C, sehr leicht, hochflexibel, trittfest



hydrolyse
resistent



metallfrei



mikrobenr
esistent



stauchbar



trittfest /
überfahrbar



sehr
flexibel



leicht



mäßig
druckbest
ändig

Produktdetails

Konstruktion / Werkstoff

- Konstruktionsart: Folienschlauch oder Gewebeschlauch mit aufgesetztem Stützwendel
- Ausführung der Wandung: beschichtet ausgeführt, Beschichtung aus EPDM/PP, überlappend verschweißt ausgeführt
- Werkstoff der Wandung: Polyestergewebe
- Ausführung der Profilwendel: aus Kunststoff gefertigt

Eigenschaften

- chemische Eigenschaften: gute Beständigkeit gegenüber Benzin, gute Beständigkeit gegenüber Lösungsmitteln, gute Beständigkeit gegenüber Öl, gute UV-Beständigkeit, gute Ozonbeständigkeit
- mechanische Eigenschaften: ausgezeichnete Zug- und Reißfestigkeit
- Flexibilität: sehr flexibel
- Gewicht: leicht
- Druckbeständigkeit: mäßig druckbeständig
- Farbe: schwarz

Betriebstemperatur

- Temperaturbereich: 0 - 200 °C

- kurzzeitige Maximaltemperatur: bis 200 °C Abgastemperatur, für die sachgemäße Verwendung sind Abgastrichter erforderlich und eine ausreichende Frischluftzufuhr (ca. 50% bezogen auf die maximal angegebene Temperatur)

Lieferinformation

- Auslieferung, Art der Fertigung: ab Produktion sind verschiedene Nennweiten in Standardlängen lieferbar, einzelne Nennweiten und Längen auch ab Lager

Einsatzgebiete

- Einsatzgebiete: Automotive, Luft- & Klimatechnik, Chemie, Kunststoff

Individualisierungsoptionen

- optionale Artikel Modifikation (auf Anfrage): andere Längen, andere Nennweiten, mit kundenspezifischem Aufdruck

Artikelvarianten

Erweiterte Artikelnummer	Artikelnummer	Nennweite (DN) mm	Biegeradius* mm	Gewicht kg/m	Unterdruck bar	Max. Fertigungslänge m	Lagerlängen m
000412:38:x	000412	38	48	0,24	0,34	25,00	
000412:51:x	000412	51	63	0,40	0,31	25,00	10
000412:60:x	000412	60	76	0,40	0,29	25,00	
000412:63:x	000412	63	79	0,41	0,28	25,00	5, 10
000412:76:x	000412	76	95	0,48	0,24	25,00	5, 10, 15
000412:80:x	000412	80	100	0,51	0,23	25,00	5, 10
000412:102:x	000412	102	120	0,64	0,18	25,00	5, 10, 15
000412:127:x	000412	127	145	0,78	0,12	25,00	5, 10, 15
000412:152:x	000412	152	170	0,93	0,05	25,00	5, 10, 15
000412:203:x	000412	203	220	1,22	0,02	25,00	5

Alle Angaben beziehen sich auf eine Medium- und Umgebungstemperatur von +20°C.

Angabe zum Biegeradius bezogen auf die Innenseite des Schlauchbogens

Technische Änderungen und Farbabweichungen vorbehalten

Liefervarianten

Erhältlich in anderen Längen, anderen Nennweiten, mit kundenspezifischem Aufdruck.

Mögliche Anschlusselemente



Schlauchverbinder
Stahlblechverbinder zum Verlängern, Anschließen und Verbinden von leichten bis mittelschweren Schläuchen.



Schlauchreduzierung, symmetrisch
Schlauchreduzierung zum Verlängern, Anschließen und Verbinden von leichten bis mittelschweren Schläuchen



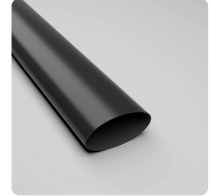
Car-Grip Schlauchschelle, schraubbar
Spezielschelle zur Befestigung von Carflex Super und Master-PUR STEP Schläuchen an mobilen und stationären Anlagen



Car-Grip Schlauchschelle, schraubbar, Edelstahl
Spezielschelle zur Befestigung von Carflex Super und Master-PUR STEP Schläuchen an mobilen und stationären Anlagen



Car-Grip Schnellspannschelle
Spezielschelle zur Befestigung von Carflex Super und Master-PUR STEP Schläuchen an mobilen und stationären Anlagen



Warmschrumpfmuffe
Warmschrumpfmuffe zur einfachen Verbindung und Abdichtung von Schläuchen

Persönliche Beratung

Wir beraten Sie gerne telefonisch:
+49 209 97077-112

Produktanfragen über
masterflex.de

Anschrift Zentrale

Masterflex SE
Willy-Brandt-Allee 300
45981 Gelsenkirchen

